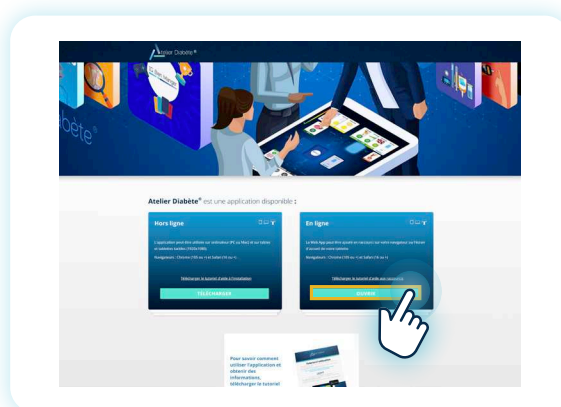


# Tutoriel d'aide aux raccourcis

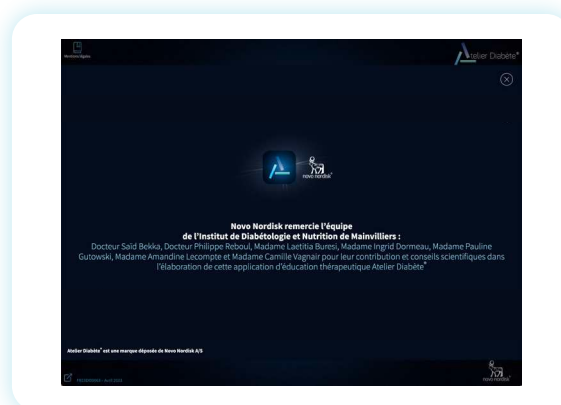
1

Dans le navigateur chrome ou safari, **cliquez** sur «Ouvrir».



2

L'application s'ouvre automatiquement.

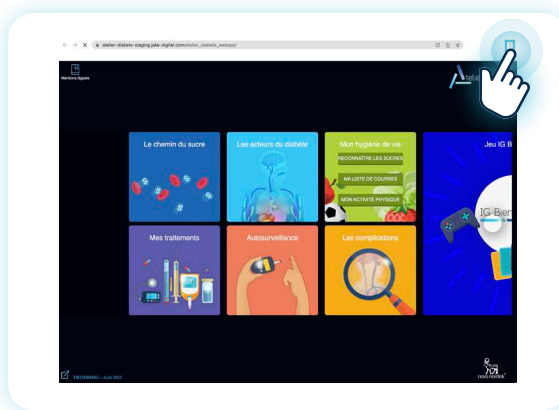


3

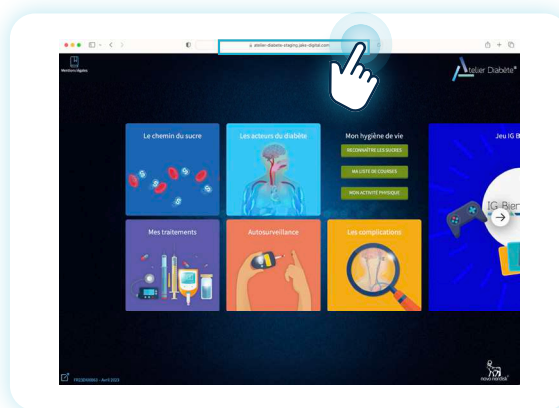
Vous pouvez jouer sur l'application directement dans chrome ou safari, ou créer un raccourci sur votre tablette/ordinateur.

Pour créer un raccourci :

- **Dans chrome :** cliquez sur les 3 points en haut à droite, puis sur «Plus d'outils» > créer un raccourci, que vous pouvez placer sur votre bureau.



- **Dans safari :** glissez-déposez l'url de la page vers votre bureau ou vers un autre fichier de votre tablette/ordinateur.



4

L'application est maintenant disponible sur votre bureau ou dans vos documents.